



QBIS.Loan

**РУКОВОДСТВО ПО УСТАНОВКЕ
И НАСТРОЙКЕ СИСТЕМЫ**

Версия 1.2

Информация в этом документе может быть изменена без предварительного уведомления. Названия организаций, имена и данные, использованные в примерах, являются вымышленными. Никакая часть данного документа не может быть воспроизведена или передана третьим лицам в любой форме и любыми средствами (электронными или механическими) в каких бы то ни было целях без письменного разрешения Общества с ограниченной ответственностью «КИТЛАБ».

Программные продукты ООО «КИТЛАБ» постоянно совершенствуются. Ряд клиентских систем имеют отличия от стандартной версии из-за особенностей внедрения и/или в результате доработок. По этим причинам описание выполнения некоторых операций в документации могут отличаться от действий, необходимых для получения аналогичного результата в клиентской системе.

© Общество с ограниченной ответственностью «КИТЛАБ», 2025

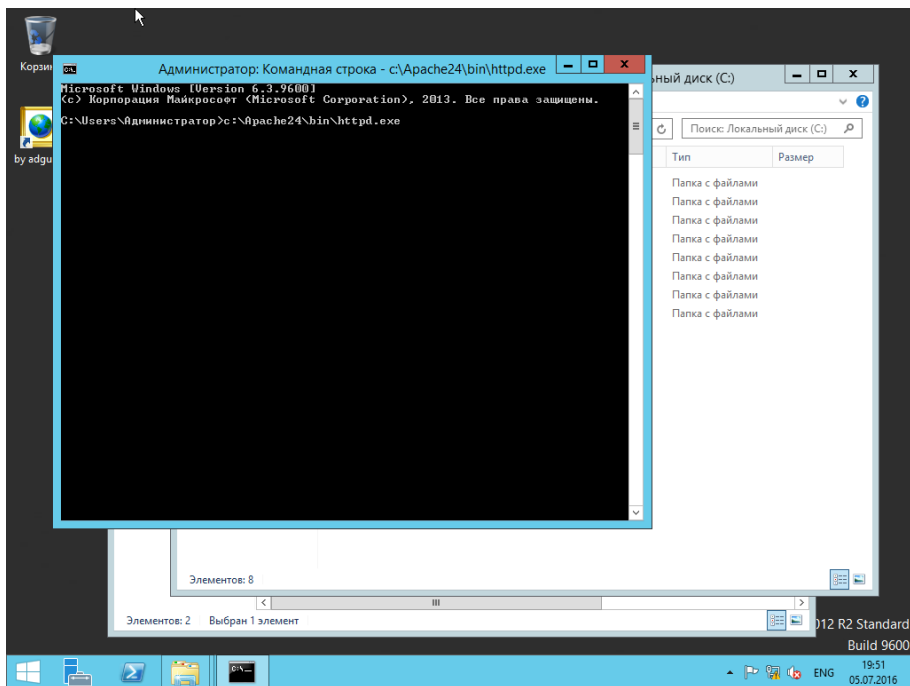
Содержание

1. УСТАНОВКА СИСТЕМЫ	4
1.1. Установка веб-сервера Apache.....	4
1.2. Установка PHP 7.....	5
1.3. Установка PostgreSQL 9.5.....	10
1.4. Установка QBIS.Loan	16
2. НАСТРОЙКИ	17
2.1. Настройка репликации	17
3. ОБНОВЛЕНИЕ СИСТЕМЫ	19

1. Установка системы

1.1. Установка веб-сервера Apache

- Установить пакет Microsoft Visual C++ 2015 Redistributable (vc_redist.x64.exe).
- Распаковать архив httpd-2.4.23-x64-vc14.zip в корень диска C:\
- Запустить терминал
- В терминале выполнить “c:\apache24\bin\httpd.exe”

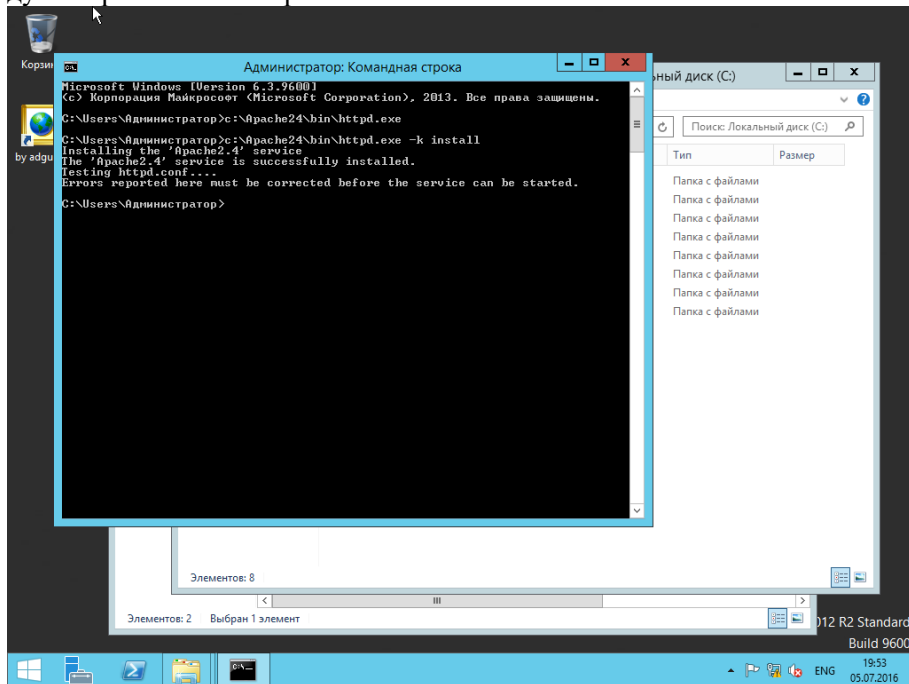


- Убедиться, что в браузере по адресу сервера отображается стартовая страница.

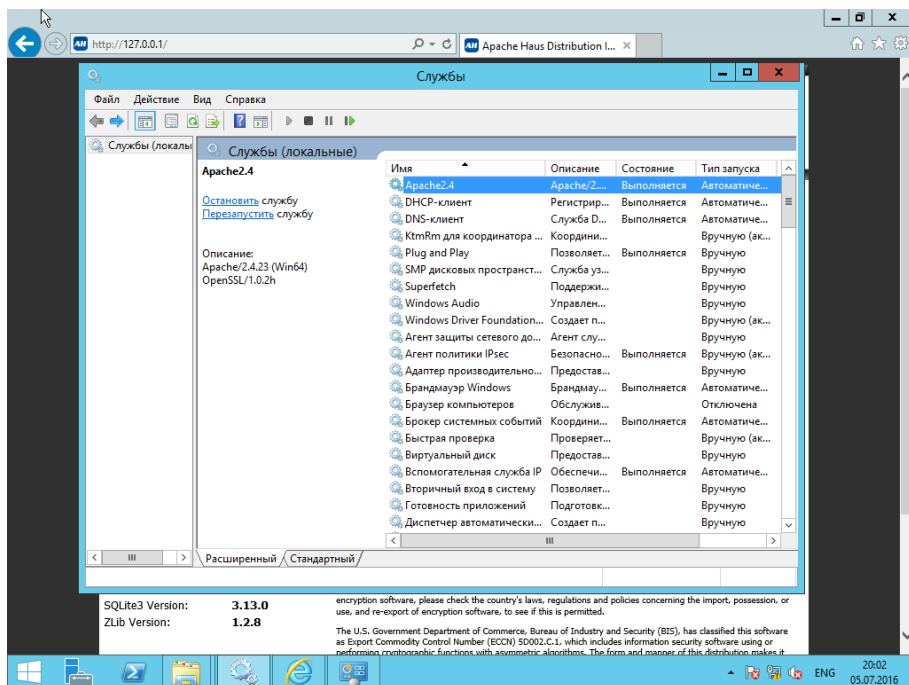


- Нажав **Ctrl+C** остановить процесс.

Установить Apache как службу Windows, для этого в терминале выполнить команду «с:\apache24\bin\httpd.exe -k install».



- Запустить оснастку «Службы» (Пуск – Администрирование – Службы)
- Убедиться, что в списке служб появилась «Apache24» и запустить ее.

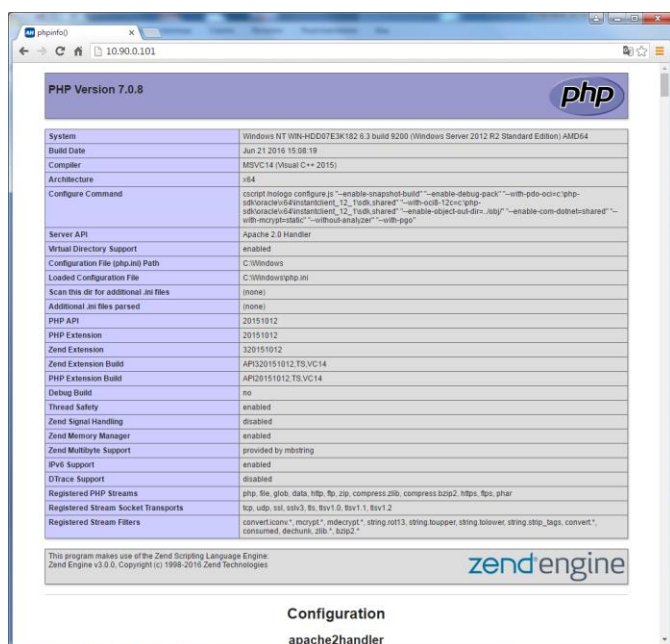


- Убедиться, что в браузере по адресу сервера отображается стартовая страница.

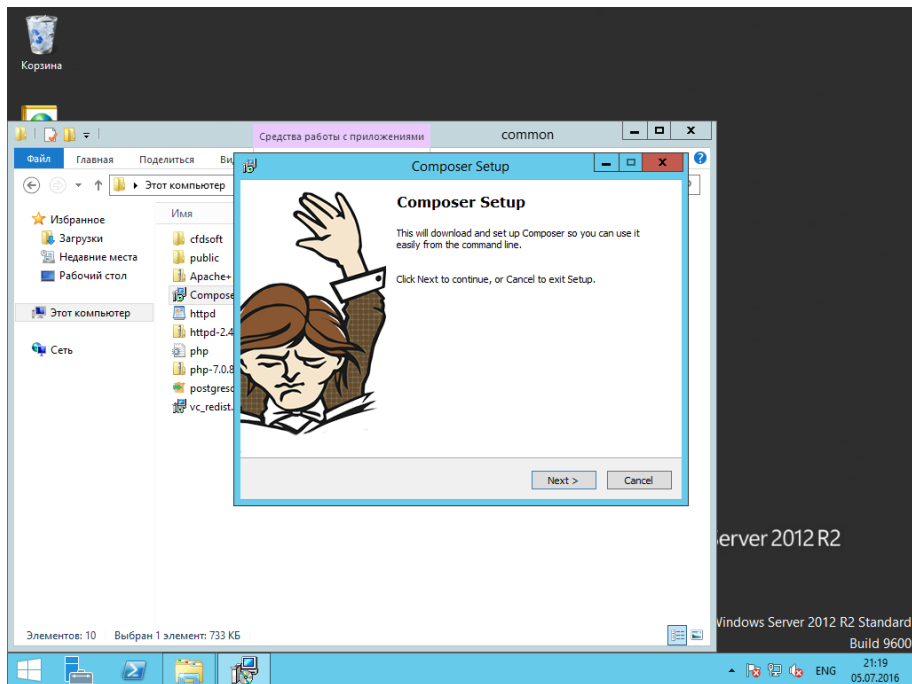
1.2. Установка PHP 7

- Распаковать дистрибутив php-7.0.8-win32-vc14-x64.zip в c:\php.
- Скопировать файл php.ini в c:\windows

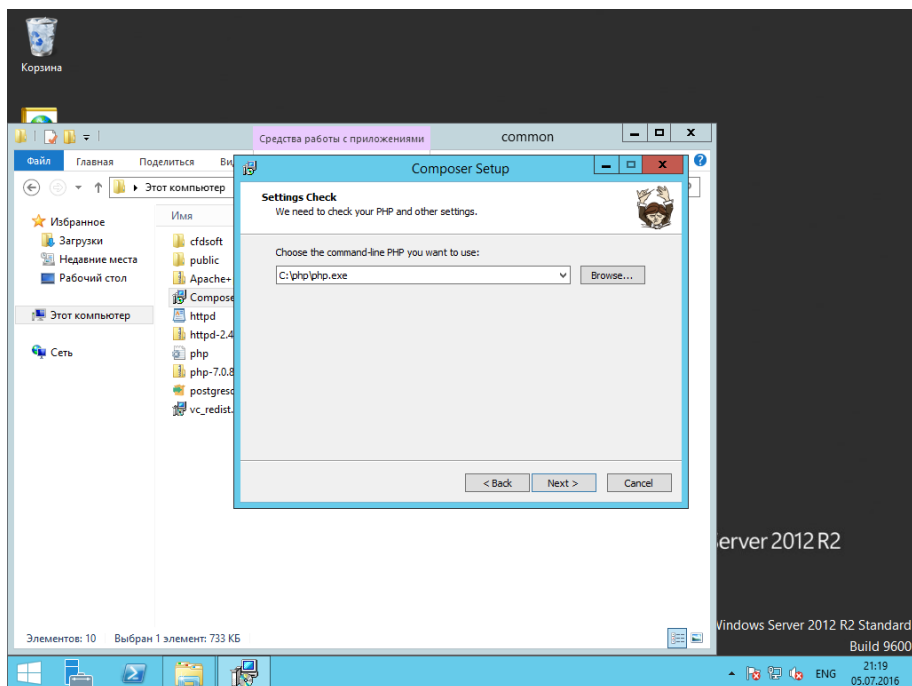
- ```
AcceptFilter http none
AcceptFilter https none
```



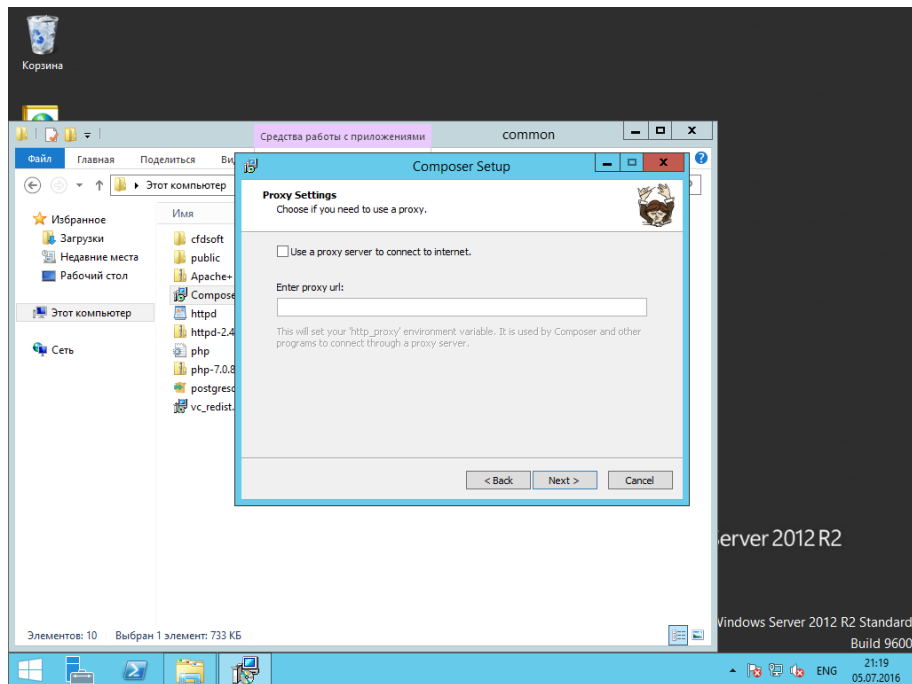
- Установить композер, запустив **Composer-Setup.exe**.



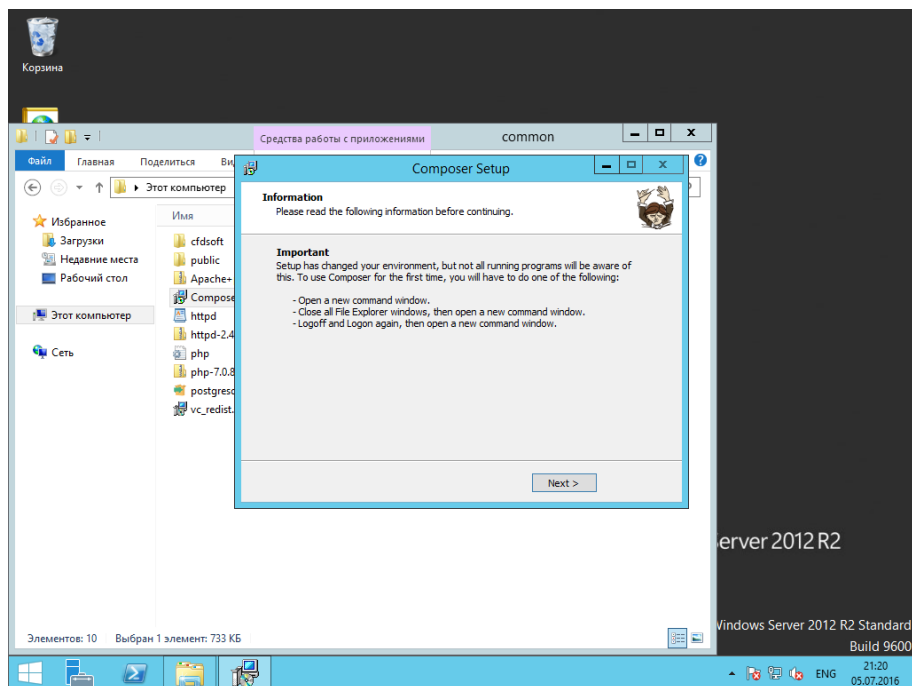
- Нажать **Next**.



- Убедиться в корректности пути к файлу php.exe и нажать Next



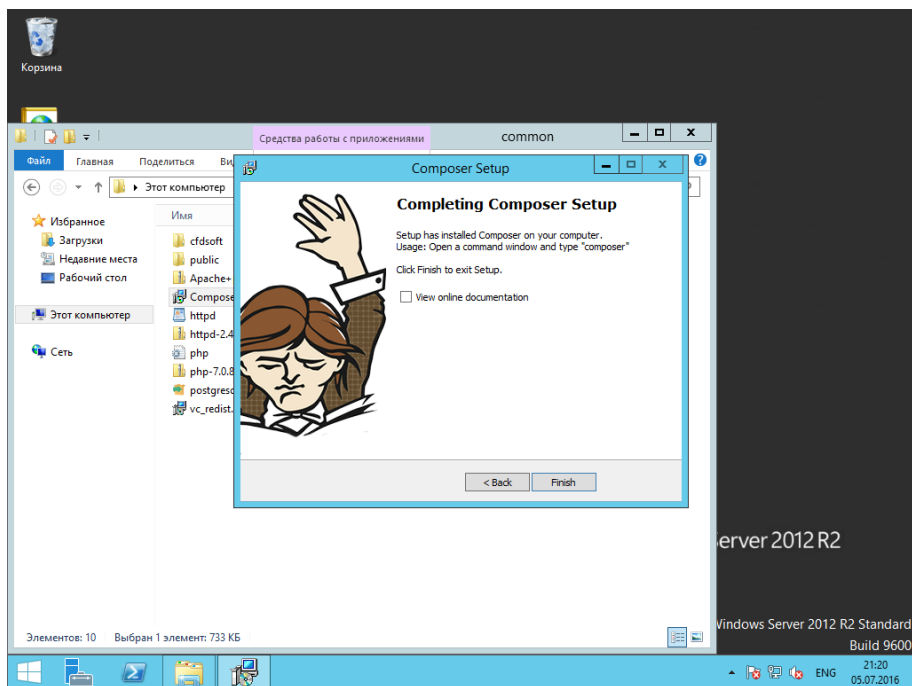
- Нажать Next.



- Нажать **Install**.



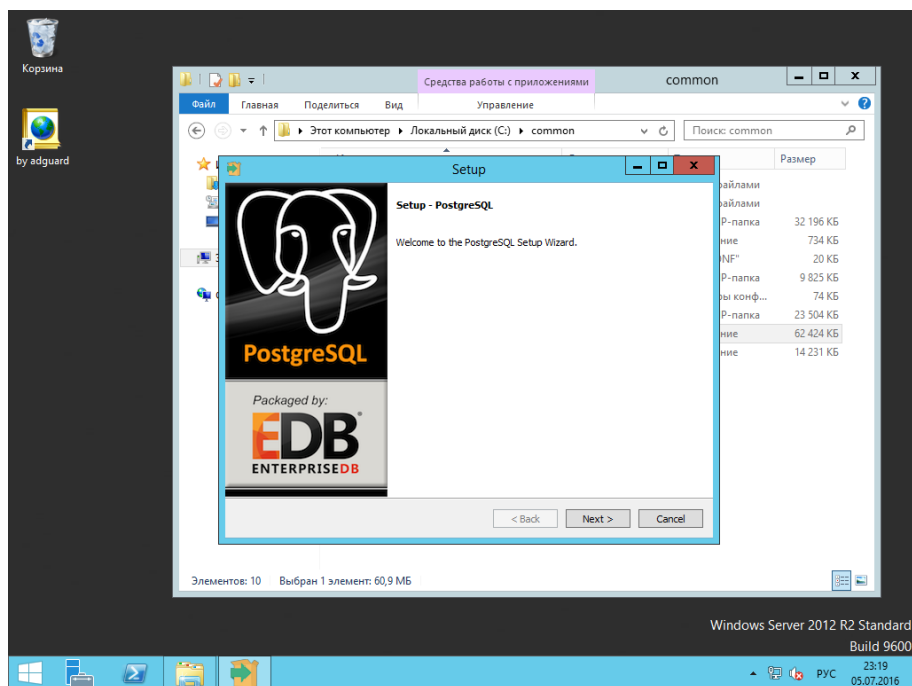
- Нажать **Next**.



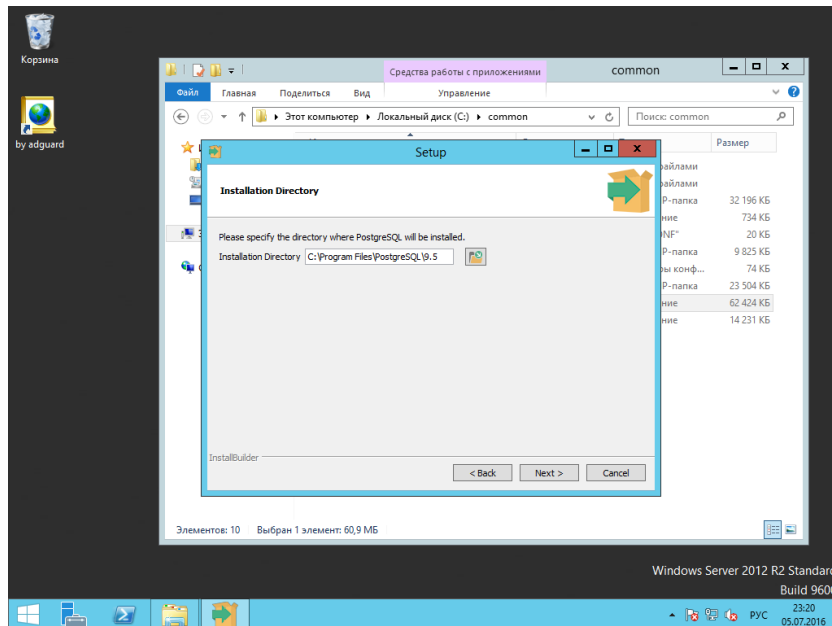
- Нажать **Finish**.

## 1.3. Установка PostgreSQL 9.5

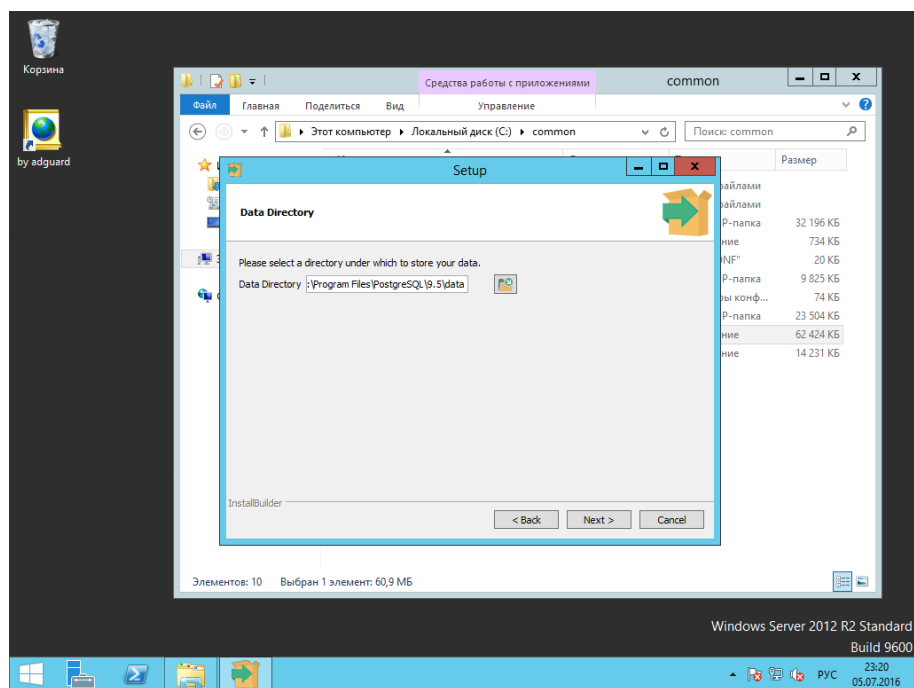
- Запустить установку СУБД PostgreSQL



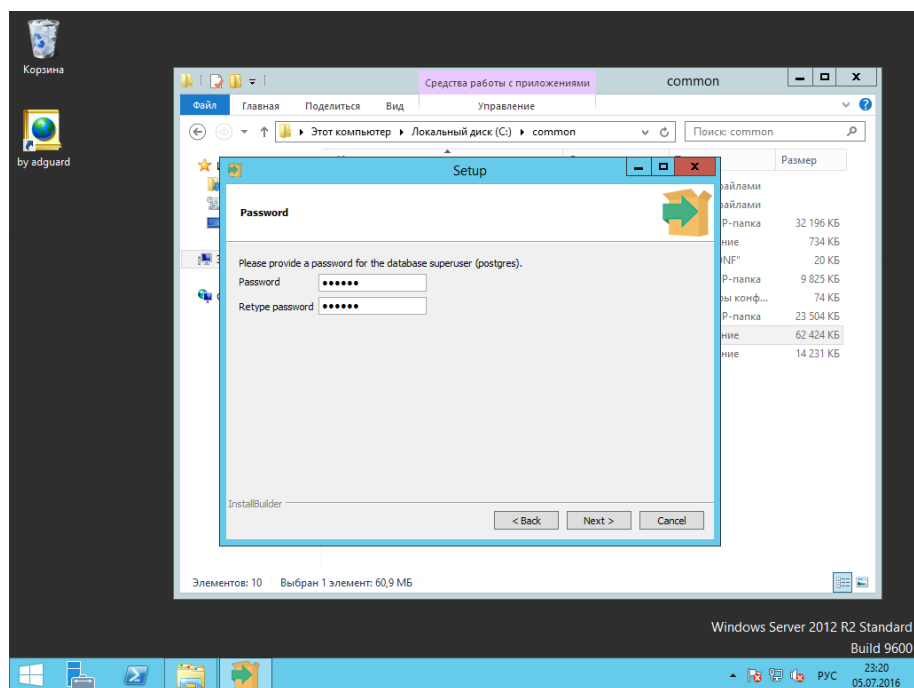
- Нажать **Next**



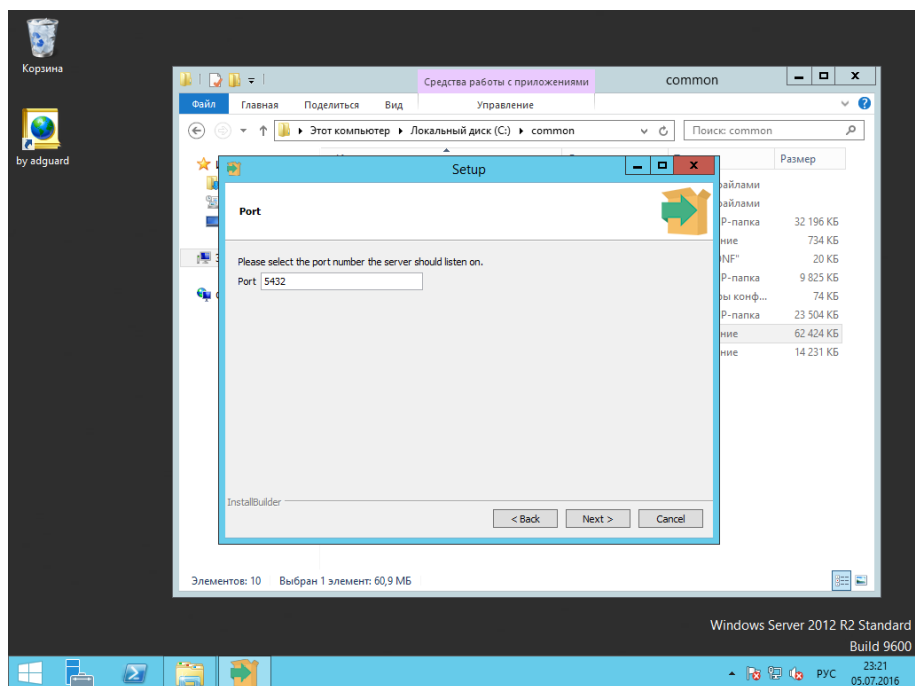
- Выбрать каталог установки и нажать **Next**



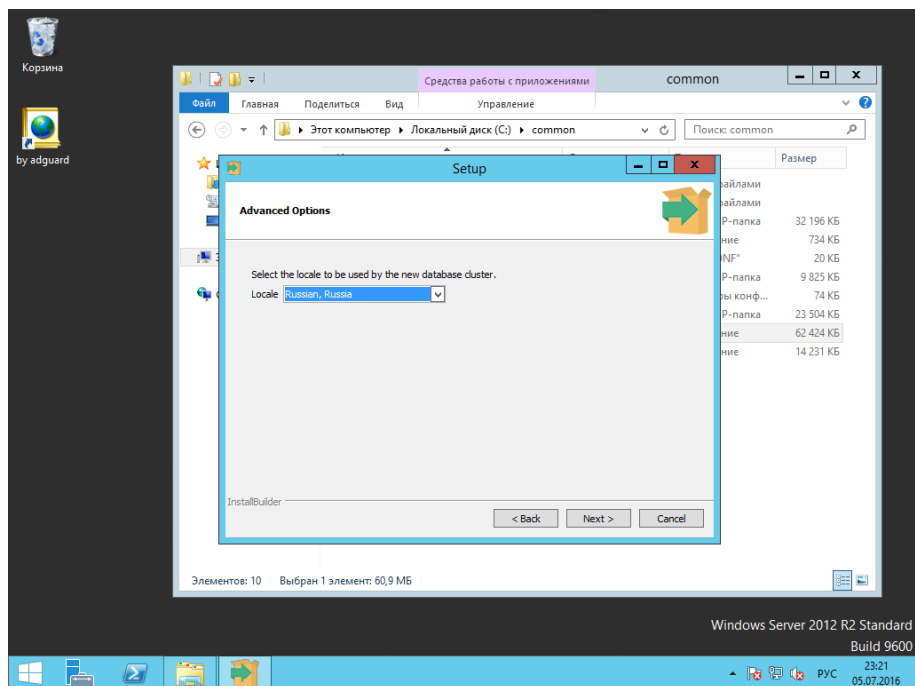
- Выбрать каталог хранения данных и нажать **Next**



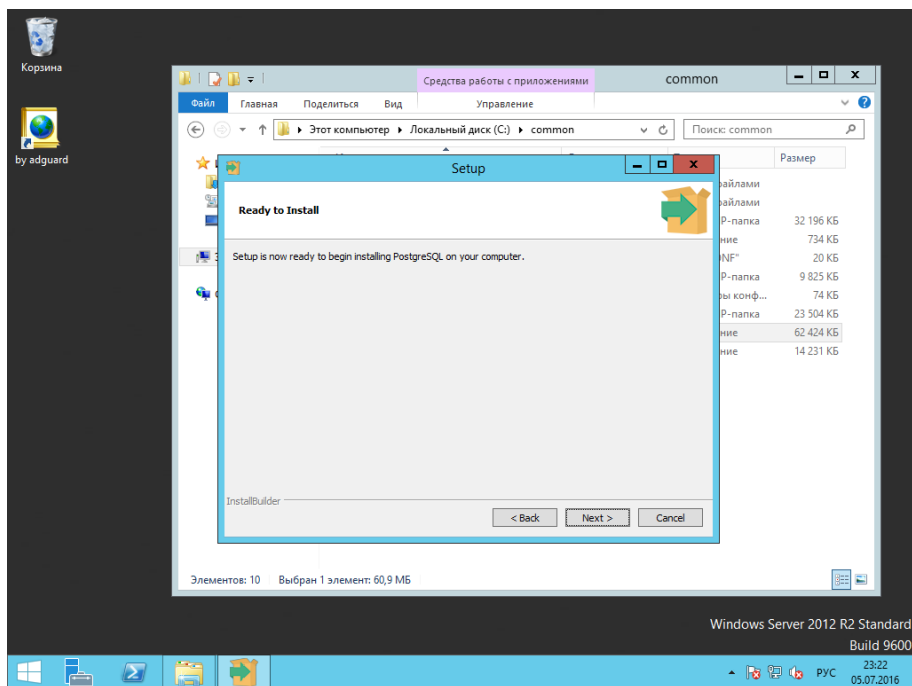
- Ввести пароль администратора и нажать **Next**



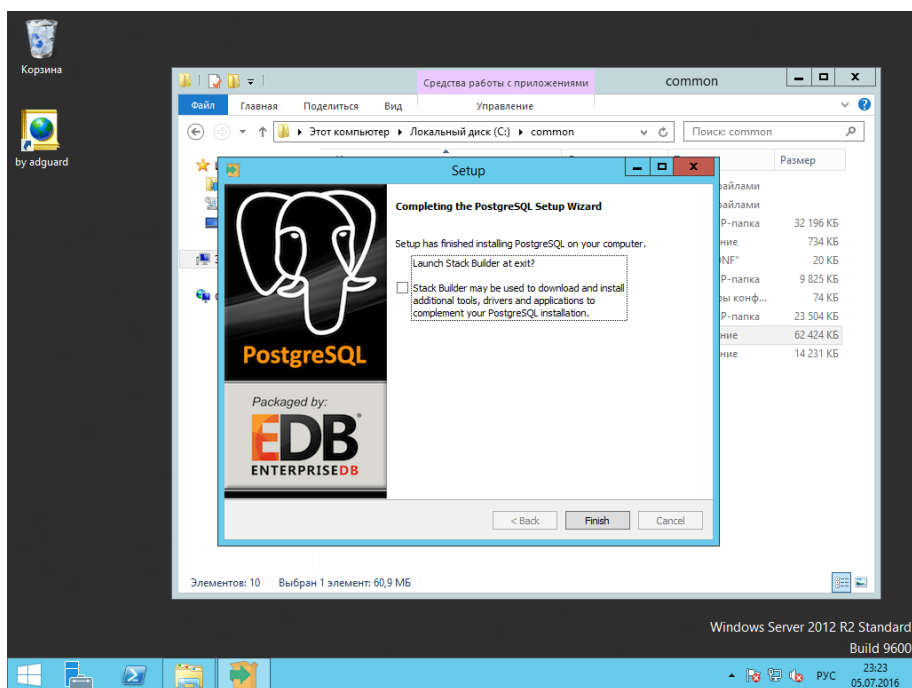
- Нажать **Next**



- Выбрать локаль **Russian/Russia** и нажать **Next**

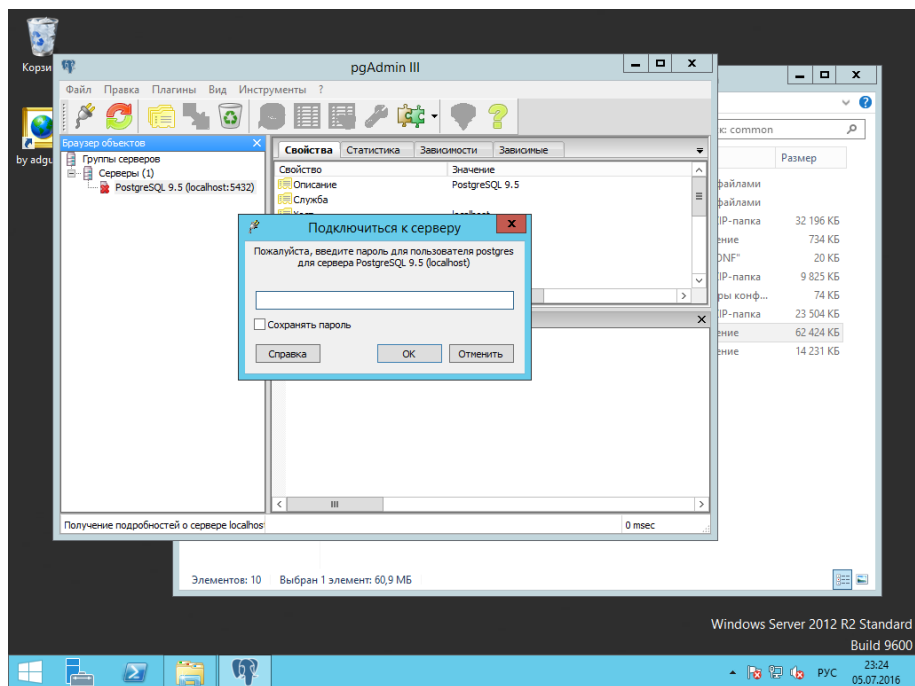


- Нажать **Next**

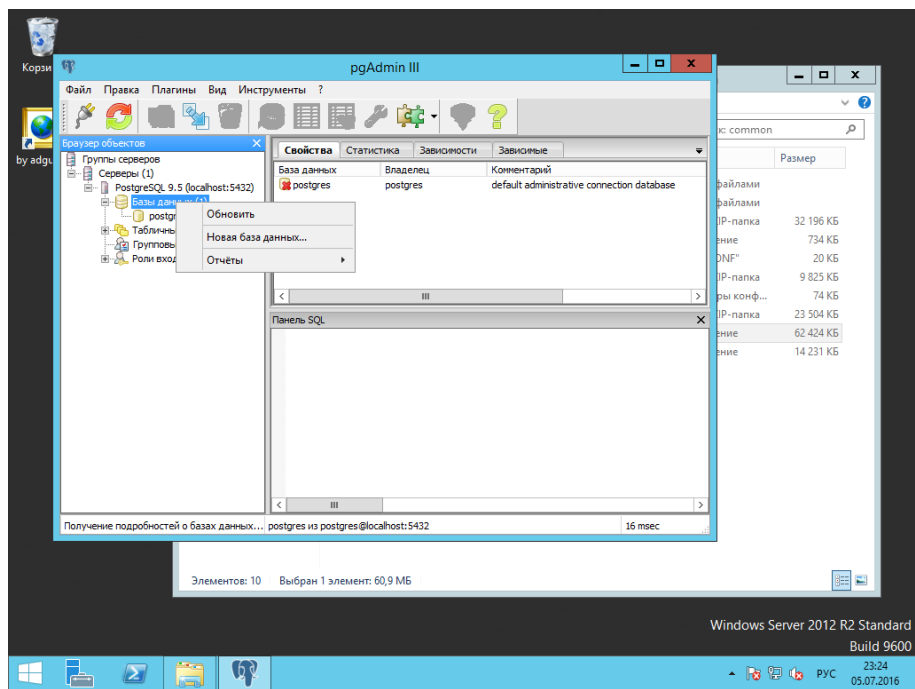


- Убрать галочку и нажать **Finish**.
- Запустить pgAdmin III.

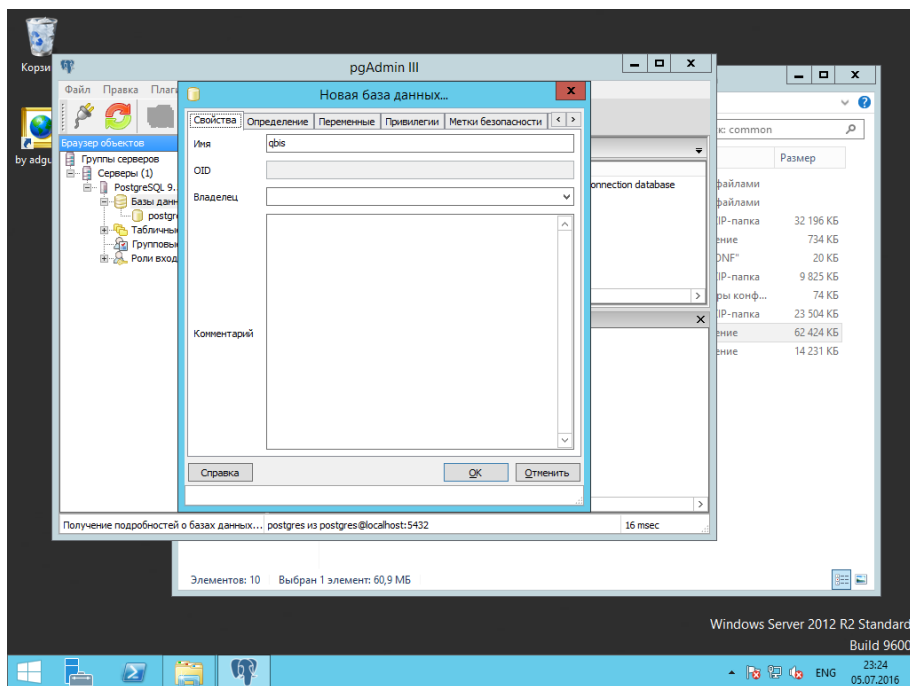
- Подключиться к локальному серверу



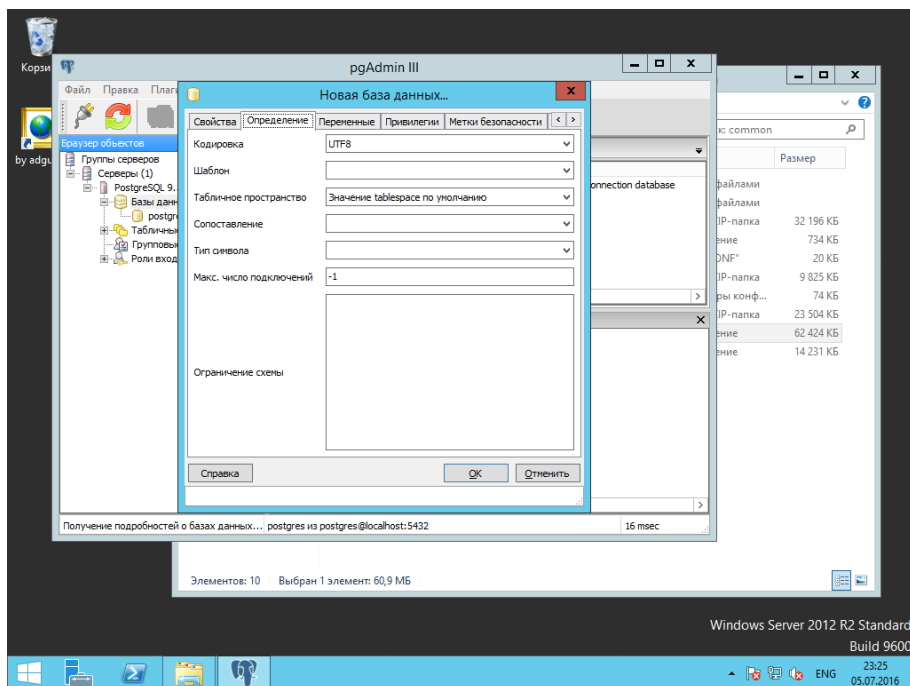
- Создать новую базу данных.



- Указать имя базы данных (qbis).



- Указать кодировку UTF-8.



- Нажать **OK**.

## 1.4. Установка QBIS.Loan

- Распаковать архив с системой в каталог `c:\apache24\htdocs`.
- Отредактировать файл `c:\apache24\htdocs\laravel\.env`.
- Изменить:  
`APP_ENV=production,`  
`APP_DEBUG=false`  
и строки, относящиеся к подключению БД).
- В каталоге `c:\apache24\htdocs\laravel` выполнить следующие команды:  
`php artisan migrate`  
`php artisan procedure:reload-all`  
`php artisan disposable-operation`
- Данные для первого входа в QBIS Loan. После входа необходимо обязательно изменить пароль.  
Логин: `admin@qbis`  
Пароль: `ggNXKVJdjjawebgMbu3a`

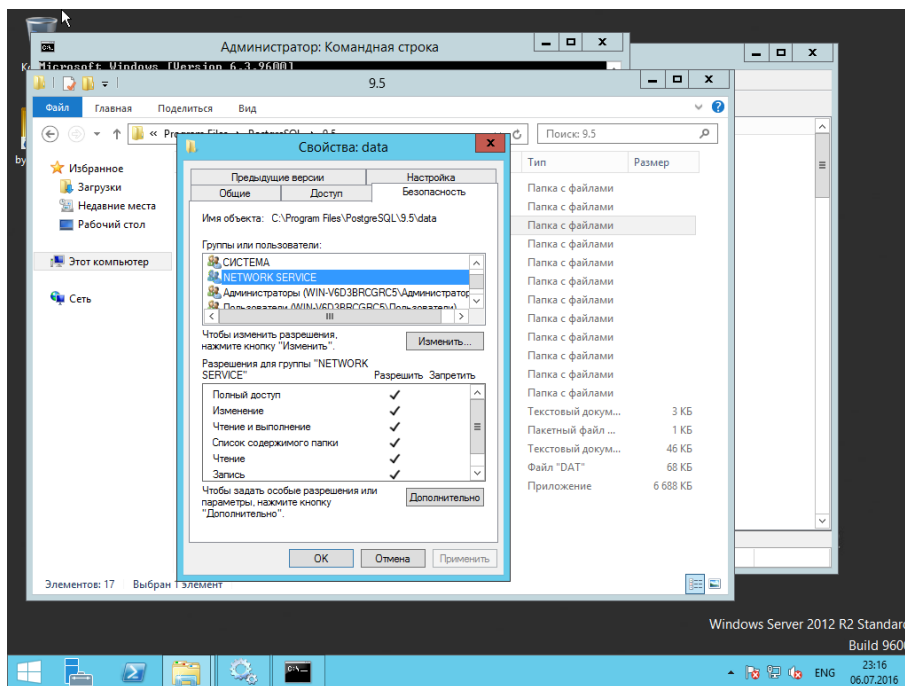


## 2. Настройки

### 2.1. Настройка репликации

- Изменение конфигураций основного сервера
  - Отредактировать файл  
c:\program files\postgresql\9.5\data\pg\_hba.conf
  - Добавить строки:  
host replication postgres «подсеть или адрес слейва» md5  
host all postgres «подсеть или адрес слейва» md5
  - Отредактировать файл  
c:\program files\postgresql\9.5\data\postgresql.conf  
  
wal\_level = hot\_standby  
wal\_log\_hints = on  
max\_wal\_senders = 3  
wal\_keep\_segments = 64  
max\_replication\_slots = 1  
hot\_standby = on
  - Запустить консоль pgsqll.
  - Создать слот репликации командой  
select \* from pg\_create\_physical\_replication\_slot('qbis\_slave\_1');
  - Перезапустить службу postgresql.
- Настройка резервного сервера (установка резервной БД производится согласно пункту «Установка PostgreSQL 9.5»).
- Остановить службу postgresql.
- Удалить каталог c:\program files\postgresql\9.5\data.
- В терминале выполнить:  
Cd c:\program files\postgresql\9.5  
Bin\pg\_basebackup.exe -P -R -X stream -c fast -h IP\_MASTER\_SERVER -U postgres -D ./data

- Изменить права на каталог data. Дать полный доступ Network Service



- Отредактировать файл `c:\program files\postgresql\9.5\data\recovery.conf`, добавить строки:  

```
recovery_target_timeline = 'latest'
primary_slot_name = 'qbis_slave_1'
```
- Если нужно, внести корректировки в файлы `pg_hba.conf` и `postgresql.conf` (изменить права доступа и адрес сервера для подключения или тюнинг параметров).
- Для исключения ошибки в работе с репликой при длительных запросах к БД нужно изменить значения следующих параметров в `postgresql.conf` **max\_standby\_archive\_delay** и **max\_standby\_streaming\_delay**. Значения выбираются исходя из максимального времени, необходимого для формирования отчета, либо приравниваются к -1 (в этом случае обновления от мастер-сервера будут отложены до окончания пользовательского запроса, не превышающего время ограничивающего продолжительность запроса).
- Запустить службу postgresql.

### 3. Обновление системы

- Распаковать архив с обновлением в каталог `c:\apache24\htdocs`.
- В каталоге `c:\apache24\htdocs\laravel` выполнить следующие команды:  

```
php artisan migrate
php artisan procedure:reload-all
php artisan disposable-operation
```